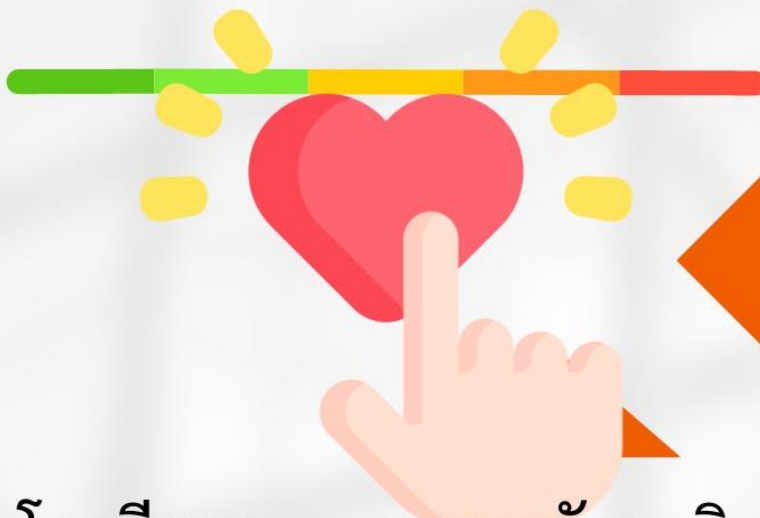




ปีงบประมาณ พ.ศ.2565

รายงานผลการสำรวจความพึงพอใจ การให้บริการกลุ่มบริหารงานวิชาการ



โรงเรียนละหานทรายรัชดาภิเษก

อำเภอละหานทราย จังหวัดบุรีรัมย์

สำนักงานเขตพื้นที่การศึกษามัธยมศึกษาบุรีรัมย์

แบบสรุปความพึงพอใจการให้บริการแก่ผู้มาติดต่อราชการ

กลุ่มงานวิชาการ โรงเรียนละหานทรายรัชดาภิเษก

การให้บริการงานต่าง ๆ ในกลุ่มบริหารงานวิชาการ ปีการศึกษา 2565 แก่คณะครูบุคลากรทางการศึกษา นักเรียน และผู้ปกครองนักเรียนที่มาติดต่อราชการ กลุ่มบริหารวิชาการได้จัดทำแบบสอบถามความพึงพอใจการให้บริการ ผ่านแพลตฟอร์ม Google form และได้รับความร่วมมือจากผู้รับบริการทุกท่านเป็นอย่างดี ผลการประเมินปรากฏดังต่อไปนี้

ข้อมูลทั่วไปของผู้ตอบแบบสอบถาม

ผู้รับบริการ

ครูและบุคลากรในโรงเรียน	ร้อยละ	22.2
ผู้ปกครอง	ร้อยละ	72.2
นักเรียน	ร้อยละ	5.6
บุคคลทั่วไป	ร้อยละ	0

เพศชาย ร้อยละ 34.8 เพศหญิง ร้อยละ 65.2

อายุ ต่ำกว่า 20 ปี ร้อยละ 5.6

อายุ 21 - 30 ปี ร้อยละ 16.7

อายุ 31 - 40 ปี ร้อยละ 50

อายุ 41 - 50 ปี ร้อยละ 27.8

อายุ 51 ปีขึ้นไป ร้อยละ 0

ระดับความพึงพอใจต่อการให้บริการ

รายการประเมิน	ระดับความพึงพอใจ	
	เฉลี่ย	แปลความหมาย
ความสะดวกในการติดต่อขอใช้บริการ	4.56	มาก
การให้บริการแก่ผู้มาติดต่อด้วยความเต็มใจ รวดเร็ว และเอาใจ	4.65	มากที่สุด
การให้คำแนะนำ/ตอบข้อซักถามตรงกับความต้องการ	4.56	มาก
ระยะเวลาการให้บริการมีความเหมาะสม	4.65	มากที่สุด

รายการประเมิน	ระดับความพึงพอใจ	
	เฉลี่ย	แปลความหมาย
การให้บริการทุกคนด้วยความเสมอภาค	4.94	มากที่สุด
เฉลี่ยรวม	4.73	มากที่สุด

เกณฑ์การแปลความหมาย

ค่าเฉลี่ย 4.21 - 5.00 พึงพอใจมากที่สุด

ค่าเฉลี่ย 3.41 - 4.20 พึงพอใจมาก

ค่าเฉลี่ย 2.61 - 3.40 พึงพอใจปานกลาง

ค่าเฉลี่ย 1.81 - 2.60 พึงพอใจน้อย

ค่าเฉลี่ย 1.00 - 1.80 พึงพอใจน้อยที่สุด

จากตารางพบว่า ความพึงพอใจของผู้รับบริการที่มาติดต่อราชการที่กลุ่มบริหารงานวิชาการ พบว่า ความสะดวกในการติดต่อขอใช้บริการ ความพึงพอใจ เฉลี่ย 4.56 อยู่ในระดับมาก การให้บริการแก่ผู้ที่มาติดต่อด้วยความเต็มใจ รวดเร็ว และเอาใจ ความพึงพอใจเฉลี่ย 4.65 อยู่ในระดับมากที่สุด การให้คำแนะนำ/ตอบข้อซักถามตรงกับความต้องการ ความพึงพอใจเฉลี่ย 4.56 อยู่ในระดับมาก ระยะเวลาการให้บริการมีความเหมาะสม ความพึงพอใจเฉลี่ย 4.65 อยู่ในระดับมากที่สุด การให้บริการทุกคนด้วยความเสมอภาค ความพึงพอใจเฉลี่ย 4.94 อยู่ในระดับมากที่สุด ความพึงพอใจทั้ง 5 ข้อ เฉลี่ย 4.72 อยู่ในระดับมากที่สุด

ความคิดเห็น/ข้อเสนอแนะอื่น ๆ

-

กลุ่มบริหารงานวิชาการ

แบบสรุพบความพึงพอใจของผู้ปกครองต่อการบริหารและจัดการศึกษาโรงเรียนละหานทรายรัชดาภิเษก

การจัดการศึกษาปีการศึกษา 2565 โรงเรียนละหานทรายรัชดาภิเษก ได้ดำเนินการบริหารจัดการ โดยมีคณะกรรมการสถานศึกษาขั้นพื้นฐานของโรงเรียน คณะครู ผู้ปกครองและผู้ที่เกี่ยวข้องจากองค์กรต่าง ๆ เพื่อให้การดำเนินงานต่าง ๆ ประสบผลสำเร็จและมีประสิทธิภาพ โรงเรียนได้จัดทำแบบสอบถามความพึงพอใจของผู้ปกครองต่อการบริหารและจัดการศึกษา ผ่านแพลตฟอร์ม Google form และได้รับความร่วมมือจากท่านผู้ปกครอง เป็นอย่างดี ผลการประเมินปรากฏดังต่อไปนี้

ข้อมูลทั่วไปของผู้ตอบแบบสอบถาม

เพศชาย ร้อยละ 68.8 เพศหญิง ร้อยละ 31.2

อายุ อายุ 21 - 30 ปี ร้อยละ 4.8

อายุ 31 - 40 ปี ร้อยละ 61.9

อายุ 41 - 50 ปี ร้อยละ 19.0

อายุ 51 ปีขึ้นไป ร้อยละ 14.3

ผู้ปกครองนักเรียนระดับชั้น

มัธยมศึกษาตอนต้น ร้อยละ 33.3

มัธยมศึกษาตอนปลาย ร้อยละ 48.1

ประกาศนียบัตรวิชาชีพ ร้อยละ 18.6

ระดับความพึงพอใจต่อการบริหารและจัดการศึกษา

รายการประเมิน	ระดับความพึงพอใจ	
	เฉลี่ย	แปลความหมาย
ด้านการจัดกิจกรรมการเรียนการสอน ครูจัดการเรียนการสอนโดยแสวงหาความรู้จากแหล่งความรู้ที่หลากหลาย เช่น อินเทอร์เน็ต ห้องสมุด ภูมิปัญญาท้องถิ่น	4.10	มาก
มีการนำสื่อ/เทคโนโลยีมาใช้ในการจัดการเรียนการสอนเอื้อต่อการเรียนรู้ของผู้เรียน	4.24	มากที่สุด

รายการประเมิน	ระดับความพึงพอใจ	
	เฉลี่ย	แปลความหมาย
มีการจัดกิจกรรมการเรียนรู้ที่หลากหลายสอดคล้องกับความสนใจ ความถนัดของผู้เรียน	4.29	มากที่สุด
การจัดการสอบ/วัดผล/ประเมินผลผู้เรียน มีการวัดและประเมินผลตาม สภาพจริง สอดคล้องกับหลักสูตรสถานศึกษา	4.38	มากที่สุด
เฉลี่ยด้านกิจกรรมการเรียนการสอน	4.25	มากที่สุด
ด้านกิจกรรมเสริมหลักสูตร ส่งเสริมความเป็นเลิศทางวิชาการตามความสามารถของนักเรียน	4.38	มากที่สุด
แนะแนวให้คำปรึกษา ส่งเสริมอาชีพนักเรียนตามความถนัดใน การศึกษาต่อ	4.48	มากที่สุด
ส่งเสริมสนับสนุนและจัดหาทุนการศึกษาของนักเรียน	4.43	มากที่สุด
นักเรียนได้ศึกษาเรียนรู้จากแหล่งเรียนรู้นอกสถานที่ตามความเหมาะสม	4.48	มากที่สุด
ส่งเสริมทักษะนักเรียนด้านกีฬา เพื่อสุขภาพ	4.52	มากที่สุด
เฉลี่ยด้านกิจกรรมเสริมหลักสูตร	4.45	มากที่สุด
ด้านอาคารสถานที่ มีอาคารสถานที่ ห้องประกอบการ ห้องปฏิบัติการต่าง ๆ เอื้อต่อการ จัดการเรียนรู้	4.38	มากที่สุด
การดูแลด้านความสะอาดของอาคาร สถานที่	3.57	มาก
มีห้องน้ำ ห้องส้วม สะอาด เพียงพอ	3.62	มาก
เฉลี่ยด้านอาคารสถานที่	3.85	มาก
เฉลี่ยรวมทุกด้าน	4.22	มากที่สุด

เกณฑ์การแปลความหมาย

ค่าเฉลี่ย 4.21 - 5.00 พึงพอใจมากที่สุด

ค่าเฉลี่ย 3.41 - 4.20 พึงพอใจมาก

ค่าเฉลี่ย 2.61 - 3.40 พึงพอใจปานกลาง

ค่าเฉลี่ย 1.81 - 2.60 พึงพอใจน้อย

ค่าเฉลี่ย 1.00 - 1.80 พึงพอใจน้อยที่สุด

จากตารางพบว่า ความพึงพอใจของผู้ปกครองนักเรียนที่มีต่อการบริหารและจัดการศึกษาโรงเรียน
ละหานทรายรัชดาภิเษก พบว่า ด้านการจัดกิจกรรมการเรียนการสอน ความพึงพอใจ เฉลี่ย 4.25 อยู่ในระดับ
มากที่สุด ด้านกิจกรรมเสริมหลักสูตร ความพึงพอใจเฉลี่ย 4.45 อยู่ในระดับมากที่สุด ด้านอาคารสถานที่
ความพึงพอใจเฉลี่ย 3.85 อยู่ในระดับมาก ความพึงพอใจทั้ง 3 ด้านเฉลี่ย 4.22 อยู่ในระดับมากที่สุด

ความคิดเห็น/ข้อเสนอแนะอื่น ๆ

-