

แบบประเมินความพึงพอใจในการใช้บริการห้องพยาบาลปีการศึกษา 2563

เพศ

ชาย

หญิง

ผู้ตอบแบบสอบถาม

ครู

นักเรียน

อื่นๆ

ตารางประเมินความพึงพอใจการใช้บริการห้องพยาบาล โรงเรียนละหานทรายรัชดาภิเษก

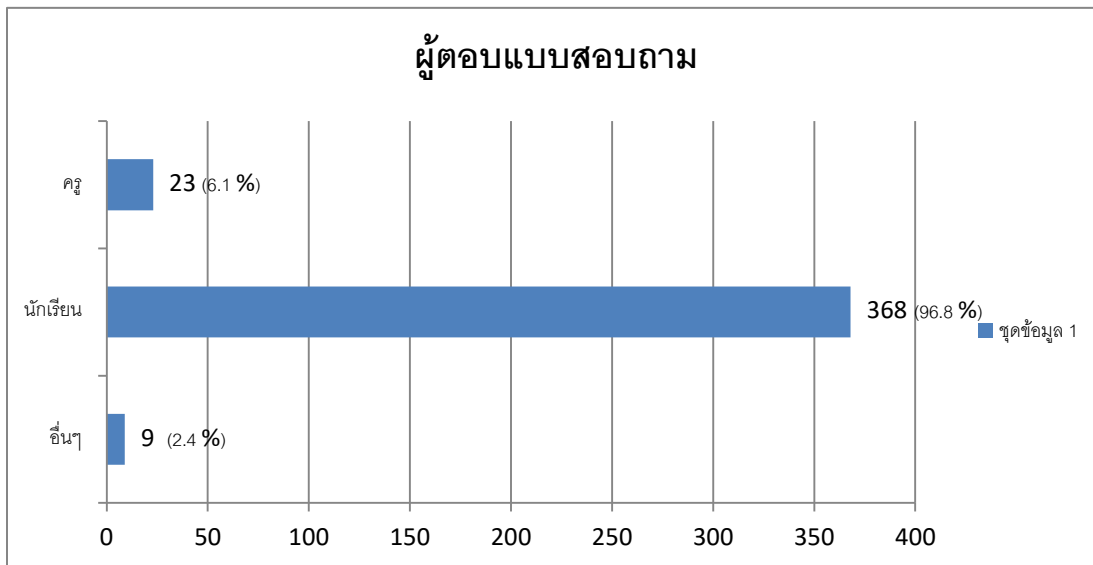
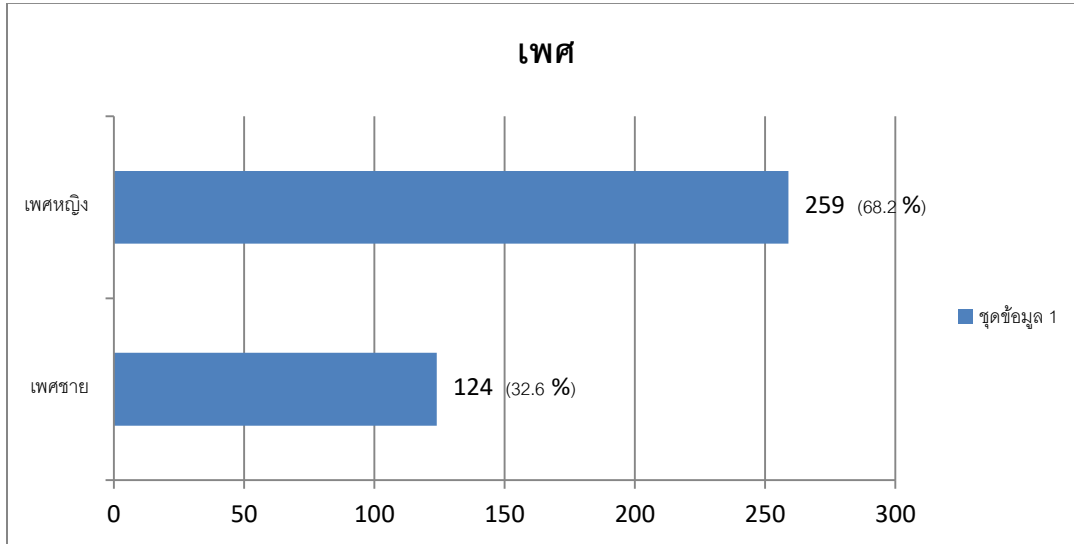
รายการ	ปรับปรุง	ปานกลาง	พอใช้	ดี	ดีมาก
เจ้าหน้าที่ห้องพยาบาล มีความรู้ความสามารถในการปฐมพยาบาลเบื้องต้น และให้คำปรึกษาปัญหาสุขภาพ					
เจ้าหน้าที่ห้องพยาบาล มีมนุษยสัมพันธ์ที่ดี ยิ้มแย้มแจ่มใส					
เครื่องมือ และเวชภัณฑ์ทางการแพทย์ เหมาะสมเพียงพอต่อการปฐมพยาบาลเบื้องต้น					
บรรยากาศของห้องพยาบาล มีความเหมาะสมต่อการพักผ่อน สะอาด สงบ					
การประสานงานกรณีฉุกเฉิน เมื่อต้องส่งต่อโรงพยาบาลมีความรวดเร็ว ราบรื่น					
ความพึงพอใจโดยรวมที่มีต่อห้องพยาบาล					

ข้อเสนอแนะเพิ่มเติม

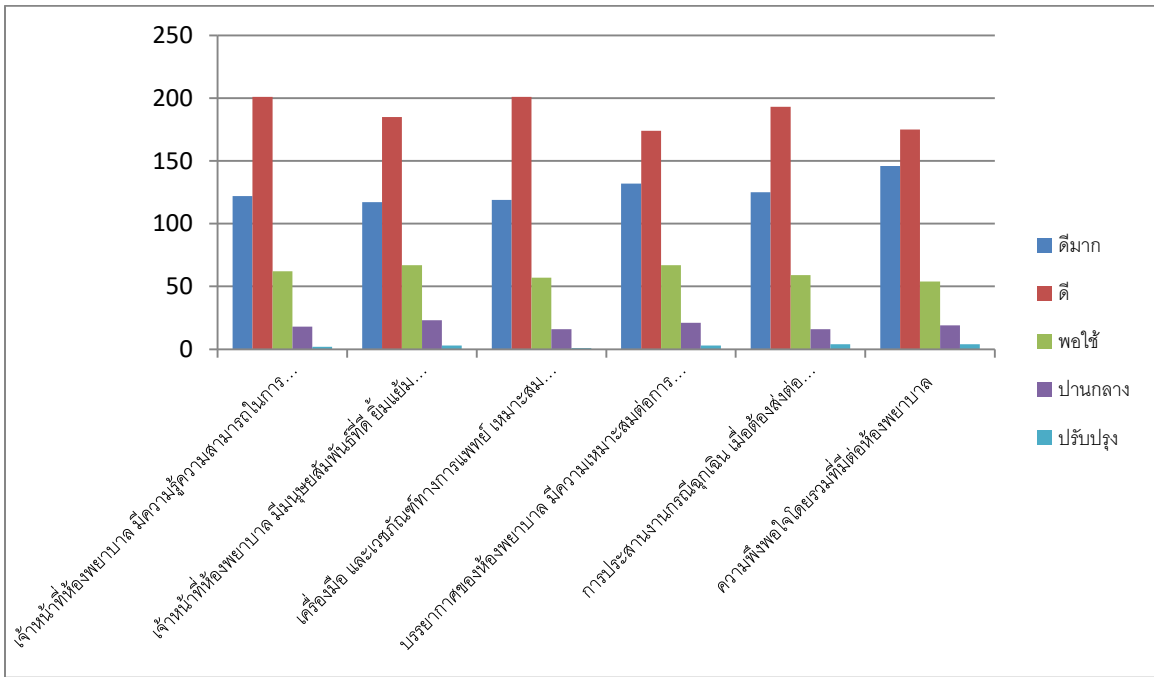
.....

.....

ข้อมูลสรุปการทำแบบประเมินความพึงพอใจการใช้บริการห้องพยาบาล โรงเรียนละหานทรายรัชดาภิเษก



สรุปผลแบบประเมินความพึงพอใจการใช้บริการห้องพยาบาล โรงเรียนละหานทรายรัชดาภิเษก



ข้อเสนอแนะเพิ่มเติม

เวลาเด็กเกิดอุบัติเหตุให้รีบพาเด็กไปห้องพยาบาลให้เร็วกว่านี้ค่ะ(แต่เอารวมๆดีมากค่ะ)

ยิ้มเยอะๆกว่านี้.

การบริการที่ถูกต้องตามสุขอนามัยของเครื่องมือ

ควรจัดกันพิษสุนัขบ้าให้กับสุนัขในโรงเรียน

อยากให้มีเตียงเพิ่ม

อยากให้มีห้องกัน

อยากให้ยิ้มมากกว่านี้ค่ะ เวลานั้นนักเรียนพูดด้วย

น่าจะมีเครื่องปฐมพยาบาลเพิ่มมากกว่านี้ค่ะ